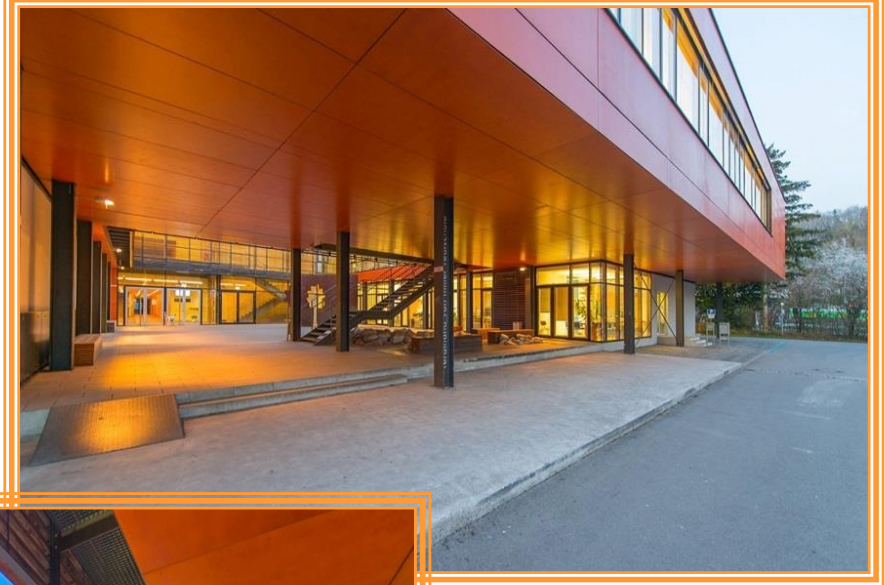


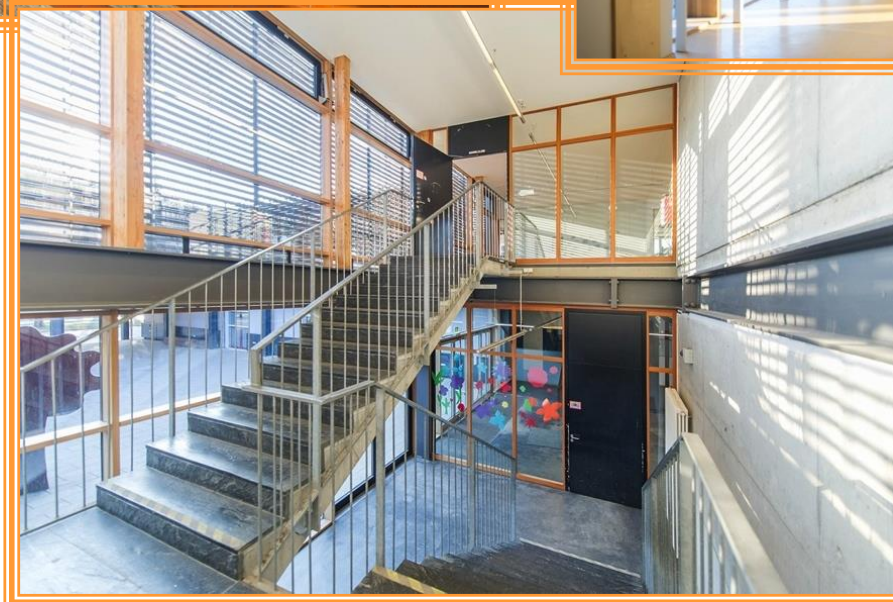


**DIE REALSCHULE.**  
EIN WEG FÜR VIELE WEGE.

# Die Ferdinand-von-Miller-Realschule.



# Die Ferdinand-von-Miller-Realschule.



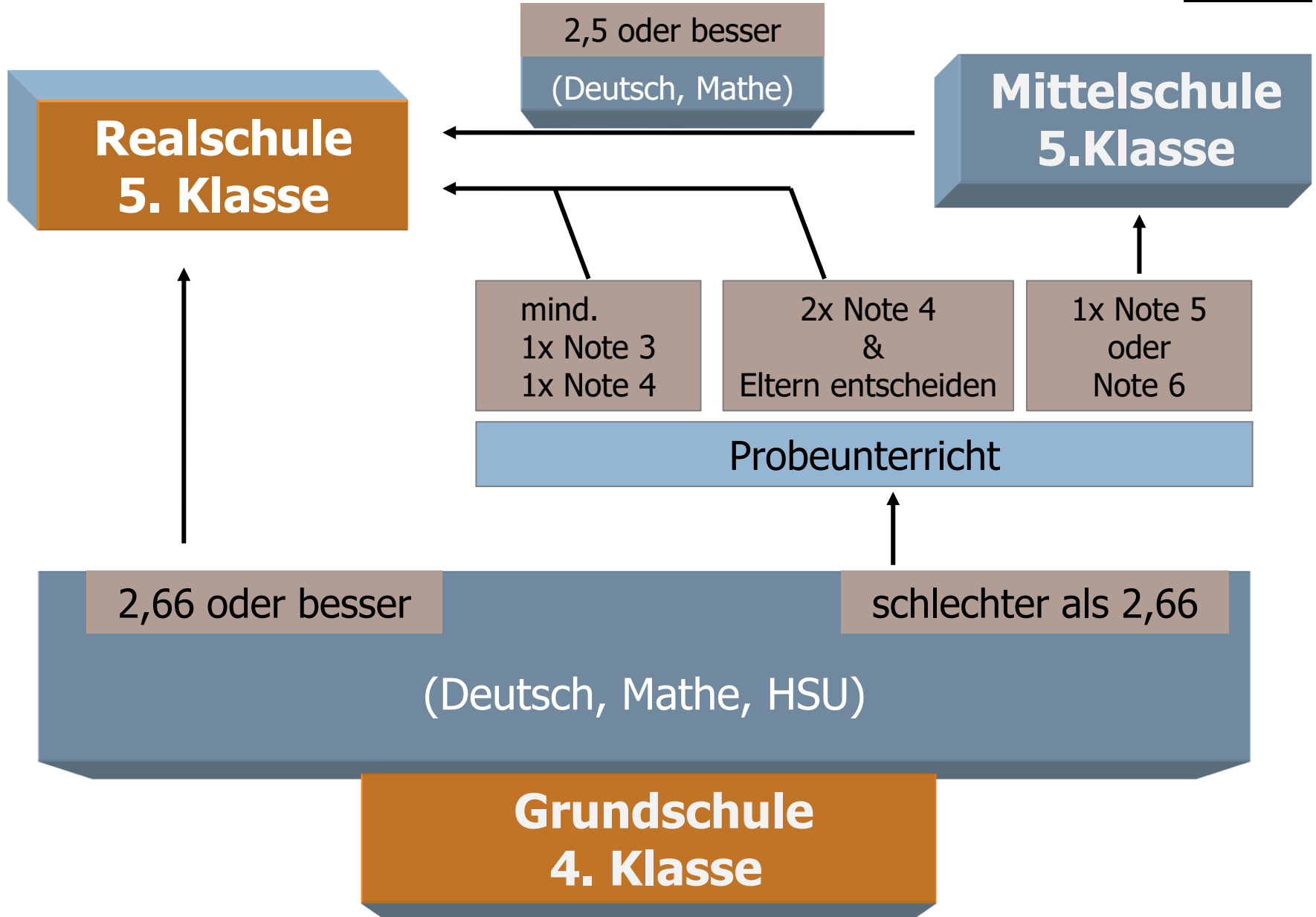


- ✓ Jahrgangsstufen 5 bis 10
- ✓ Vermittlung einer breit angelegten Allgemeinbildung und berufsvorbereitenden Bildung
- ✓ Interesse an theoretischen Fragen und gleichzeitige Ausbildung praktischer Fähigkeiten und Neigungen
- ✓ Angebot verschiedener Wahlpflichtfächergruppen ab 7. Jahrgangsstufe
- ✓ führt zum mittleren Schulabschluss  
→ Voraussetzung für den Übertritt in weitere schulische Bildungsgänge, z.B. FOS/BOS

- ✓ 2023/24: 1030 Schülerinnen und Schüler
- ✓ 38 Klassen (durchschnittlich 26 Schüler, aktuell fünf 5. Klassen, max. 30 Schüler)
- ✓ 1 SPRINT-Klasse (SPRachINTensiv)  
2 Brückenklassen → Ukraine
- ✓ 90 Lehrkräfte und drei Studienreferendarinnen
- ✓ Ausbildungsschule: Studienreferendare in den Fächern  
Mathematik und Evangelische Religion
- ✓ MB-Schule



# Der Übertritt an die Realschule.



- ◆ **Anmeldung:** 06. bis 08. Mai 2024 → 8. Mai bis 12:00 Uhr
- ◆ **Termin:** 14., 15. und 16. Mai 2024 → immer von 8:00 bis 12:00 Uhr
  
- ◆ bayernweit einheitliche Aufgaben im Schriftlichen
- ◆ Bewertung des Mündlichen
- ◆ ausschließlich Deutsch- und Mathematik-Lehrkräfte der Realschule
  
- ◆ Anforderungen:
  - im Fach Deutsch
    - Fragen zum Textverständnis
    - Schreibauftrag (erzählender Text)
    - Rechtschreibung (Diktat)
    - Sprachkompetenz (Fragen und Aufgaben zur Grammatik)
  
  - im Fach Mathematik
    - formales Rechnen
    - Lösen von Sachaufgaben
    - Geometrie



→ **Unterlagen unter:**  
[www.isb.bayern.de](http://www.isb.bayern.de)



## Die Teilnahme am Probeunterricht ist nur sinnvoll, wenn:

- ✓ die Ursachen der unzureichenden Leistungen nur vorübergehender Natur und kurzfristig behebbar sind
- ✓ das Wortgutachten die Eignung für die Realschule erkennen lässt



Doppeltes Misserfolgserlebnis sollte den Kindern erspart bleiben, wenn sie beim Übertritt auf die Realschule

1. am notwendigen Notendurchschnitt

**und**

2. am Bestehen des Probeunterrichts scheitern.





neue Fächer, z.B. Biologie  
Geographie, Geschichte  
Englisch als Hauptfach

größere Stofffülle,  
höheres Arbeitstempo

großes Gebäude mit  
Fachräumen und  
vielen Schülern

an der  
**Realschule**

Schulaufgaben und  
unangekündigte  
Stegreifaufgaben

Umgang mit  
Misserfolgen,  
schlechteren Noten

Fachlehrerprinzip  
Klassleiter und meist in  
jedem Fach einen  
anderen Lehrer

# Welche Grundlagen sollte Ihr Kind mitbringen?



mathematische Fähigkeiten

sprachliche Fähigkeiten

Merkfähigkeit

Arbeitshaltung

Lernwille

Fleiß

Selbstständigkeit

Gedächtnis

Konzentration

Motivation

Frustrations-  
toleranz

Selbstbewusst-  
sein

**Schulerfolg**

- ✓ 5. Klasse als so genannte „**Gelenkklasse**“ an allen Schularten  
→ Reflexion der Schulwahl
- ✓ **individuelle Beratung** durch Klassenleiter und Fachlehrer, Beratungslehrkräfte, Schulpsychologin, Sozialpädagogin
- ✓ **individuelle Übertrittsberatung** durch den Übertrittscoach  
→ für aktuelle Viertklässler, falls nach Infoabend noch Beratungsbedarf
- ✓ **Förder- und Unterstützungsmaßnahmen** zur schnellen Eingewöhnung  
z.B. durch **Tutoren** aus höheren Jahrgangsstufen mit außerunterrichtlichen Maßnahmen (Schulhaus-Rallye, Sportprogramme, Eislaufen, Plätzchen backen, ...)
- ✓ Angebot einer **offenen Ganztagesbetreuung** für Schüler der 5. und 6. Jahrgangsstufe

## Besondere 5. Klassen an der Ferdinand-von-Miller-Realschule:

### ✓ **Musikklasse:**

zur Förderung musischer Begabung  
Erlernen eines Musikinstruments (Ukulele)  
5. und 6. Klasse



### ✓ **MINT-Klasse:**

Förderung naturwissenschaftlicher Begabung  
5. Klasse



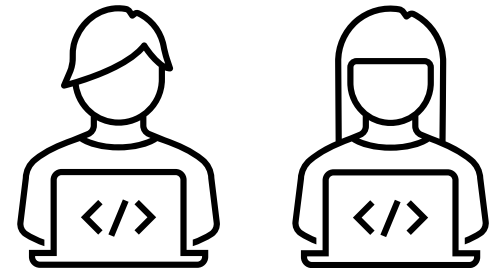
## Beispiel eines Stundenplans 5. Klasse

(SJ 2023/2024)

Montag	Dienstag	Mittwoch	Donnerstag	Freitag
Deutsch	Mathe	Englisch	Sport	MINT
Deutsch	Mathe	Englisch	Sport	Religion/ Ethik
Englisch	IT	Deutsch	Englisch	Mathe
Mathe	IT	Deutsch	Englisch	Mathe
Kunst	Geografie	Musik	Religion/ Ethik	Deutsch
Kunst	Musik	Geografie	Biologie	Biologie

## Unterricht im Fach Informationstechnologie (IT):

- ✓ ab 5. Jahrgangsstufe
- ✓ Computerzugang zu Hause erforderlich (für Hausaufgaben)
- ✓ USB-Speicherstick erforderlich
- ✓ Drucker nicht nötig



# Die Wahlpflichtfächergruppen.



5

6

7

8

9

10

Basisunterricht  
für alle Schüler

## Wahlpflichtfächergruppen

I

mathematisch-  
naturwissenschaftlich-  
technisch

Mathematik vertiefter  
**Physik**

II

kaufmännisch-  
wirtschaftlich

**Betriebswirtschaftslehre/  
Rechnungswesen**

IIIa

fremdsprachlich

**Französisch**

IIIb

musisch-gestaltend

**Werken** (Theorie+Praxis)

# Die Wahlpflichtfächergruppen.



5

6

7

8

9

10

Basisunterricht  
für alle Schüler

## Wahlpflichtfächergruppen

## Abschlussprüfung

I

mathematisch-  
naturwissenschaftlich-  
technisch

Deutsch  
Englisch  
Mathematik  
**Physik**

II

kaufmännisch-  
wirtschaftlich

Deutsch  
Englisch  
Mathematik  
**Betriebswirtschaftslehre/  
Rechnungswesen**

IIIa

fremdsprachlich

Deutsch  
Englisch  
Mathematik  
**Französisch**

IIIb

musisch-gestaltend

Deutsch  
Englisch  
Mathematik  
**Werken** (Theorie+Praxis)



## Ferdinand-von-Miller-Realschule

✓ Wahlpflichtfächergruppen:

I, II, IIIa, IIIb mit Schwerpunkt Werken (Theorie und Praxis)

### Wahlpflichtfächergruppen an benachbarten Schulen:

<b>Puchheim:</b>	I, II, IIIa, IIIb	Werken
<b>Unterpfaffenhofen:</b>	I, II, IIIa, IIIb	Kunst und EG
<b>Freiham:</b>	I, II, IIIa, IIIb	Kunst
<b>Maisach:</b>	I, II, IIIa, IIIb	Kunst
<b>Mering:</b>	I, II, IIIa, IIIb	Werken
<b>Odelzhausen:</b>	I, II, IIIa	

**Höhere berufl.  
Schulen**

Fachhochschulreife

**Berufsoberschule  
(BOS)**

(Allg.) Hochschulreife

**Fachoberschule  
(FOS 13)**

(Allg. /Fachgebundene)  
Hochschulreife

**Fachoberschule  
(FOS12)**

Fachhochschulreife

**Gymnasium**

Allgemeine  
Hochschulreife

**Ausbildung**

Berufsabschluss

**Realschulabschluss / Mittlerer Schulabschluss**



## Sprachen



### Englisch

#### ➤ Abschlussprüfung

- Sprechfertigkeitprüfung
- Hörverständnistest
- Schriftliche Prüfung

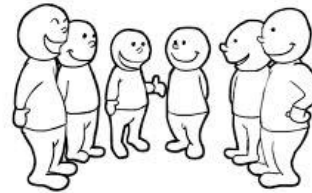
#### ➤ Cambridge Examen (PET)



### Französisch (Wpfg. IIIa)

#### Abschlussprüfung mit integrierter DELF-Prüfung

- Sprechfertigkeitprüfung
- Hörverständnistest
- Schriftliche Prüfung



### Schülerfahrten (fächerübergreifend)

- Niederlande
- USA
- Frankreich
- Großbritannien
- Indien
- ...

Medienteam

Musik-  
klasse

gezielter  
Förderunter-  
richt

großes  
Wahlfach-  
angebot

Schüler-  
helfen  
Schülern-  
Nachhilfe

Berufs-  
vorberei-  
tung

diverse  
Schulveran-  
staltungen



- ✓ Was empfiehlt die Grundschullehrkraft ihres Kindes?
- ✓ Mit wie viel Hilfe/Unterstützung kam Ihr Kind zum notwendigen Schnitt im Übertrittszeugnis?
- ✓ Wie sind die Noten neben den Übertrittsfächern?  
→ allgemeines Interesse
- ✓ Wie ist Ihr Kind bisher mit Misserfolgen umgegangen?
- ✓ Besteht die Gefahr, dass Ihr Kind Schlusslicht in der Gruppe werden könnte?  
→ Persönlichkeitsentwicklung
- ✓ Wie lange sitzt Ihr Kind täglich an den Hausaufgaben?
- ✓ Wie kann Ihr Kind mit wechselnden Lehrkräften und größeren Klassen umgehen?
- ✓ Gibt es etwas, auf das Ihr Kind verzichten muss, wenn es an die Realschule übertritt?



**Was sagt Ihre Intuition/Ihr Bauchgefühl  
bezüglich der geplanten neuen Schulart?**



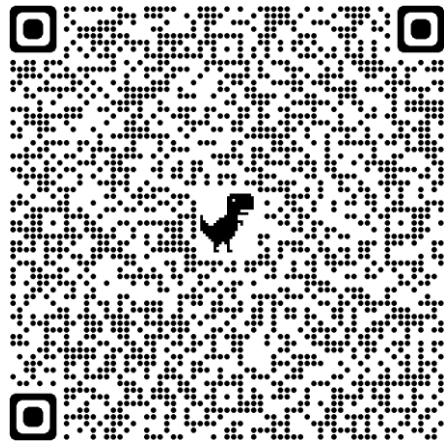
**Sie** treffen die Entscheidung,  
nicht Ihr Kind!

# Die Broschüre „Die bayerische Realschule“.



Broschüre „Die bayerische Realschule“  
(pdf) unter:

[www.bestellen.bayern.de/shoplink/  
05000111.htm](http://www.bestellen.bayern.de/shoplink/05000111.htm)



Bayerisches Staatsministerium  
für Unterricht und Kultus



Stand: August 2021



Die bayerische  
Realschule



✓ **Schuleinschreibung:  
+ ggf. Anmeldung Probeunterricht**

**06. + 07. + 08. Mai 2024**

✓ **Mitzubringen sind:**

- ausgefülltes Anmeldeformular
- Übertrittszeugnis im **Original** (→ bleibt an der Schule)
- Geburtsurkunde & Kopie (→ Verbleib an Schule)
- ausgefüllte Datenschutzerklärung
- ausgefüllte Nutzungsvereinbarung zur Handynutzung
- ggf. Sorgerechtsbescheid & Kopie
- ggf. Bescheinigung über eine Teilleistungsstörung (z.B. Lese-Rechtschreib-Störung)
- ggf. Anmeldung für das offene Ganztagesangebot
- ggf. Antrag auf Kostenfreiheit des Schulwegs (→ online ausfüllen, ausgedruckt und unterschrieben mitbringen)

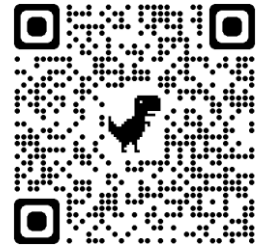


**Ein Weg für viele Wege.**

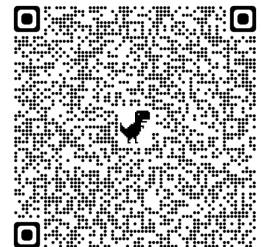
# Wichtige Adressen zum Nachschlagen.



- ✓ **Unterlagen und weitere Infos für die Anmeldung unter:**  
[www.realschule-ffb.de/eltern-schueler/uebertritt](http://www.realschule-ffb.de/eltern-schueler/uebertritt)



- ✓ **Broschüre "Die bayerische Realschule" (pdf) unter:**  
[www.bestellen.bayern.de/shoplink/05000111.htm](http://www.bestellen.bayern.de/shoplink/05000111.htm)



- ✓ **Unterlagen zum Probeunterricht für die Realschule unter:**  
[www.isb.bayern.de/schularten/realschule/leistungserhebungen/probeunterricht/](http://www.isb.bayern.de/schularten/realschule/leistungserhebungen/probeunterricht/)



**Beratungslehrkraft & Übertrittscoach:** Annette Kohl

**Kontakt:** [schulberatung@realschule-ffb.de](mailto:schulberatung@realschule-ffb.de)

**Schulleitung und Sekretariat:**

**Kontakt:** [sekretariat@realschule-ffb.de](mailto:sekretariat@realschule-ffb.de)

Telefon 08141/5026-30, -31, -39

→ Bitte geben Sie in Ihrer Mail neben Ihrem Anliegen auch immer eine Telefonnummer an, unter der wir Sie erreichen können.



## **KONTAKT**

**FERDINAND-VON-MILLER-REALSCHULE**

**BAHNHOFSTRASSE 15**

**82256 FÜRSTENFELDBRUCK**

[www.realschule-ffb.de](http://www.realschule-ffb.de)

[www.isb.bayern.de](http://www.isb.bayern.de)

[www.realschulebayern.de](http://www.realschulebayern.de)

[www.km.bayern.de/realschule](http://www.km.bayern.de/realschule)

[www.meinbildungsweg.de](http://www.meinbildungsweg.de)

[www.schulberatung.bayern.de](http://www.schulberatung.bayern.de)